

GRADI DI FRUIBITA' DEGLI SPAZI

1) Adattabilità =

Condizione di uno spazio, di essere modificato a COSTI LIMITATI, allo scopo di renderlo fruibile da una persona diversamente abile

- DI DIMOSTRARE PROGETTUALMENTE

2) Visitabilità

Possibilità di accedere ad uno spazio di relazione ed ad un servizio igienico

DA DOCUMENTARE GRAFICAMENTE

3) Accessibilità

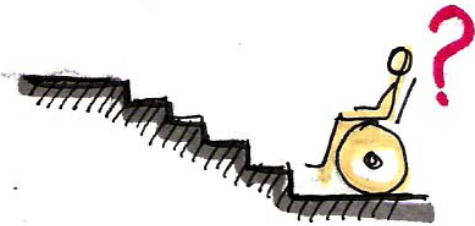
Condizione che rende lo spazio costruito privo di barriere architettoniche

DA DOCUMENTARE

ESEMPI DI BARRIERE ARCHITETTONICHE

Definizione: È l'elemento costruito la cui conformazione, forme, o dimensioni, o altera IMPEDISCE LA FRUIZIONE dello spazio, degli oggetti, ecc. a persone PORTATRICI DI HANDICAP [DIVERSAMENTE ABILI]

a)



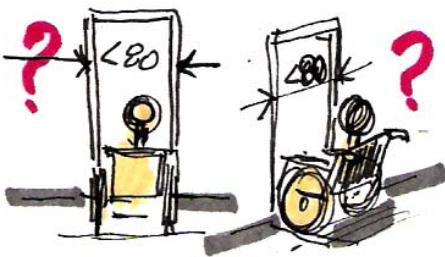
IL DISLIVELLO FRA DUE ZONE COLLEGATO DA UNSCALA

b)



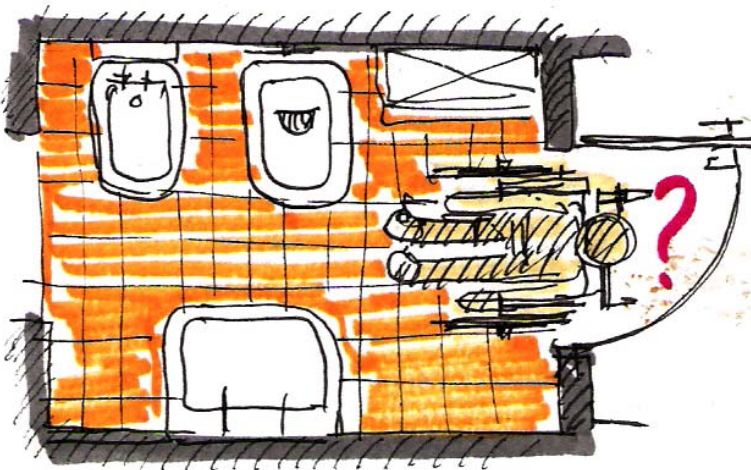
IL DISLIVELLO FRA DUE ZONE COLLEGATA DA UNA RAMPA CON P. > 8%

c)

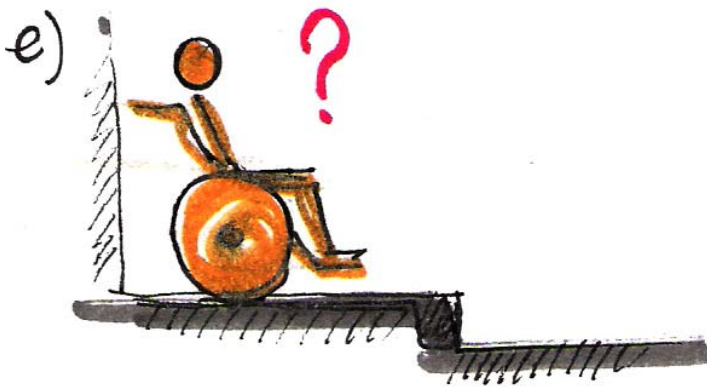


IL PASSAGGIO DI UNA APERTURA DI LARGH. INADEGUATA (< 80cm)

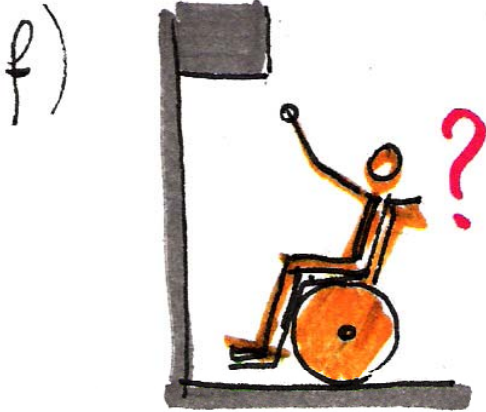
d)



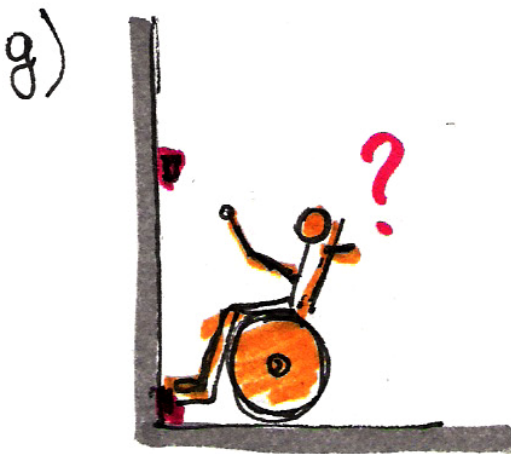
L'UTILIZZO DI SANITARI DISPOSTI IN MODO NON CORRETTO



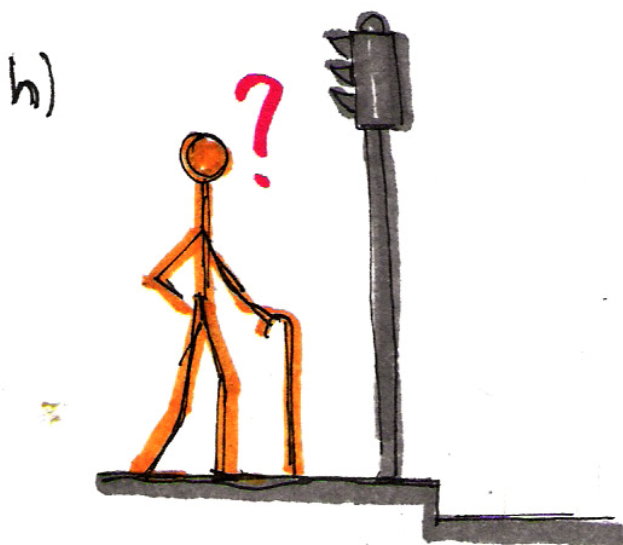
LA DISCESA DAL
MARCIAPIEDE PER
ATTRAVERSARE
UNA STRADA



L'UTILIZZO DI OGGETTI
POSTI AD UNA ALTEZZA
ECESSIVA



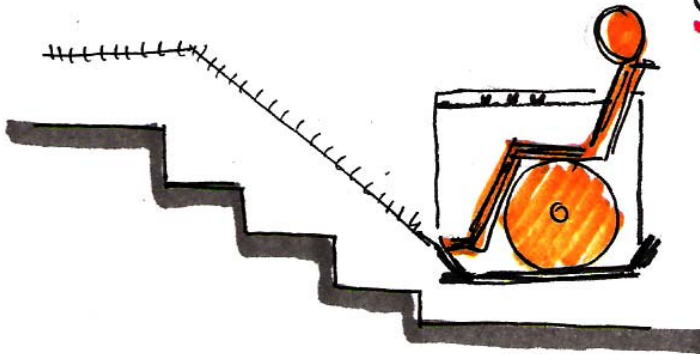
L'UTILIZZO DI COMANDI
POSTI AD ALTEZZE NON
FRUIBILI



L'ATTRAVERSAMENTO DI
UNA STRADA CON SEMAFORO
NON ADEGUATO DA PARTE
DI UN NON VEDENTE

POSSIBILI SOLUZIONI

a) SCALA



UTILIZZO DI UN
SERVOSCALA

b) RAMPA



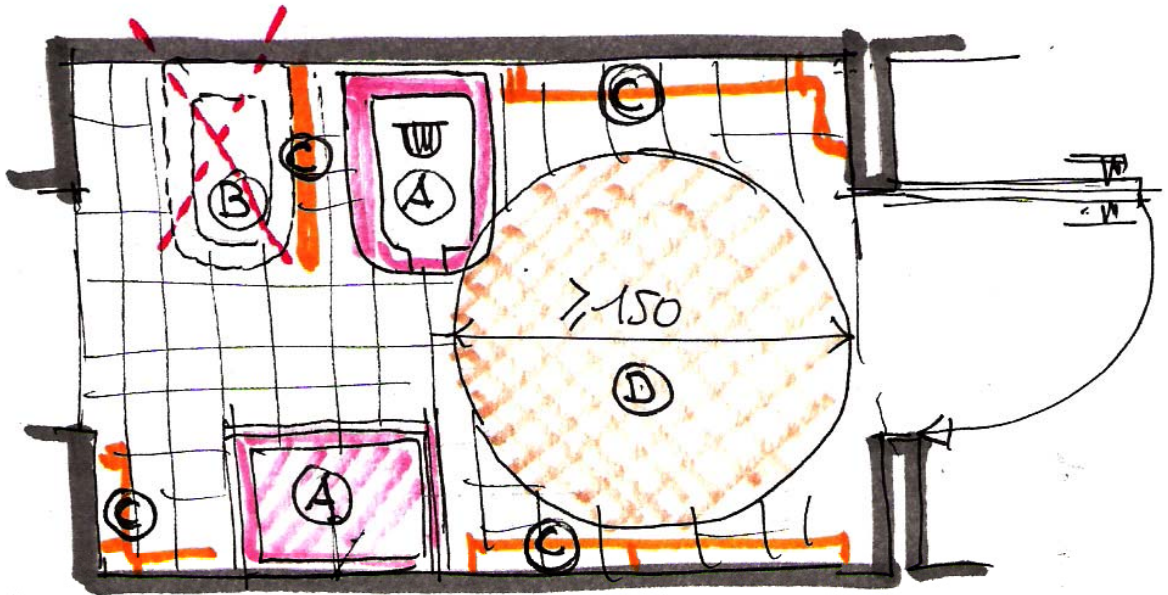
REALIZZARE RAMPE
AL MASSIMO dello 8%
O NON POTENDO SI
~~DEVE~~ RISOLVE COME
AL PUNTO c)

c)



MODIFICARE LE
PORTE CON LARGHEZZA
> 80 cm.

d)



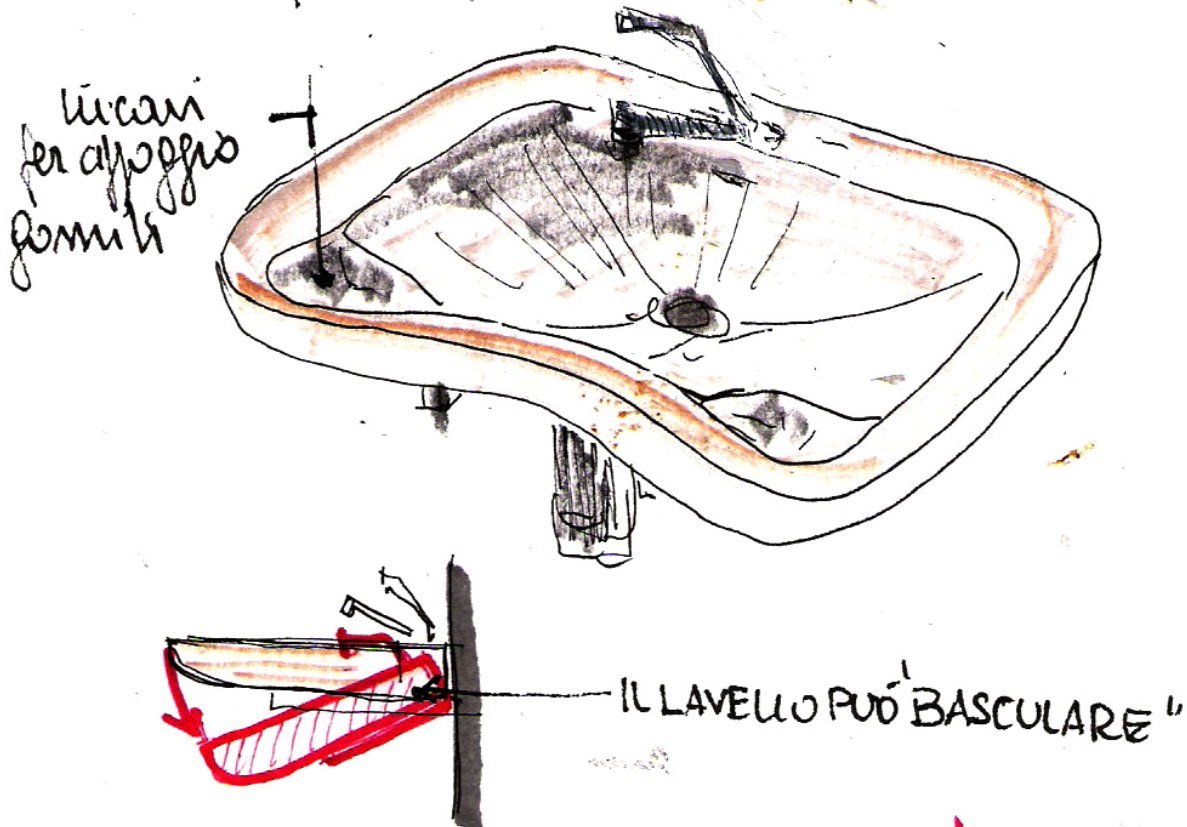
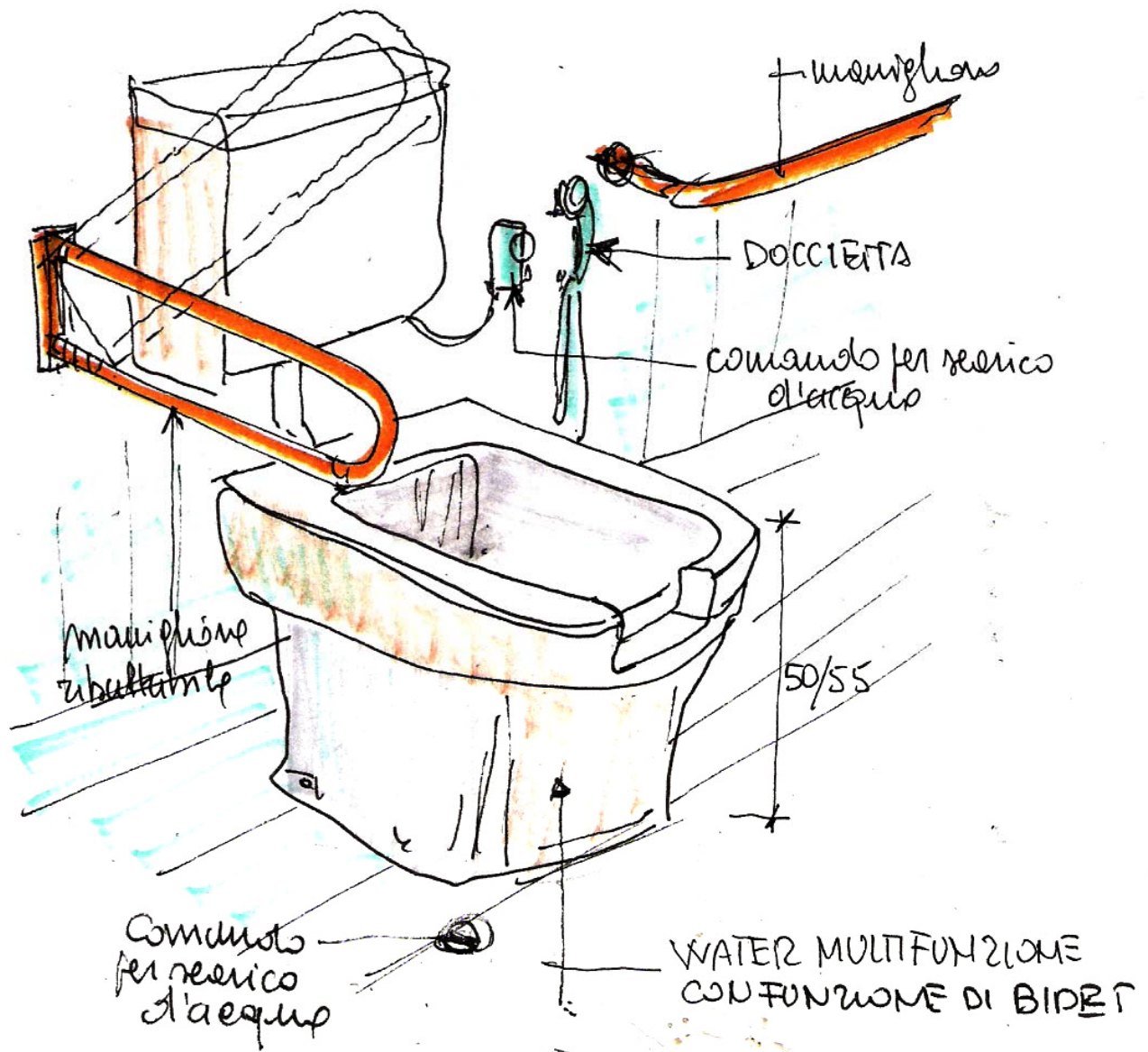
Ⓐ = WATER MULTIFUNZIONE

Ⓐ = LAVABO ERGONOMICO

Ⓑ = ELIMINARE IL BIDET

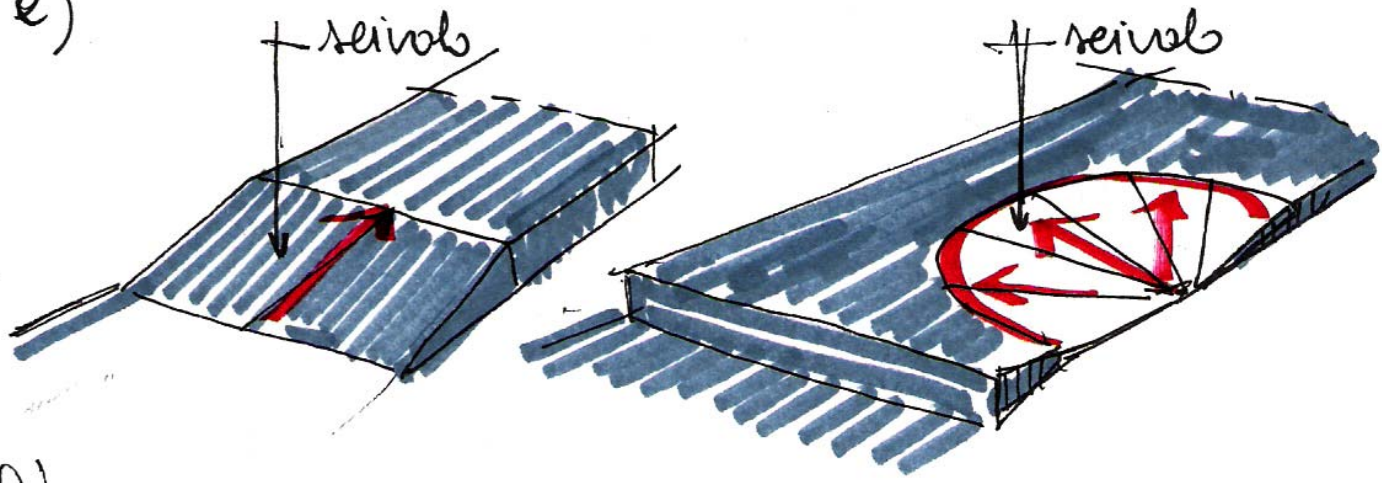
Ⓒ = MANIGLIONI

Ⓓ = SPAZIO MINIMO DI ROTAZIONE DI 360°
DI UNA CARROZZINA

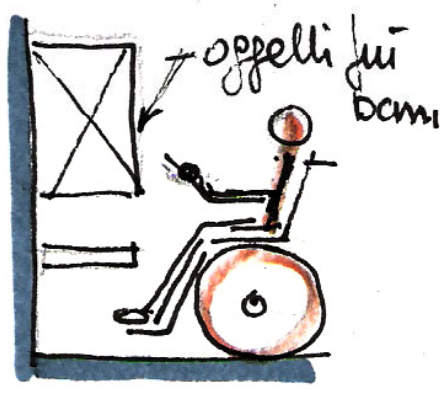


SCHEDA 05

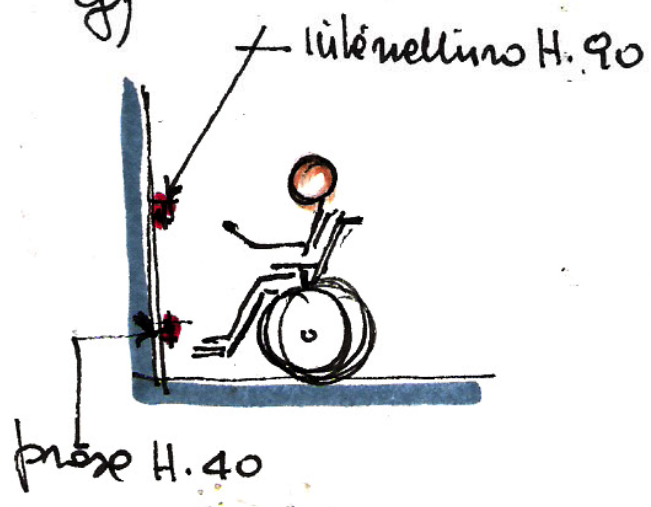
e)



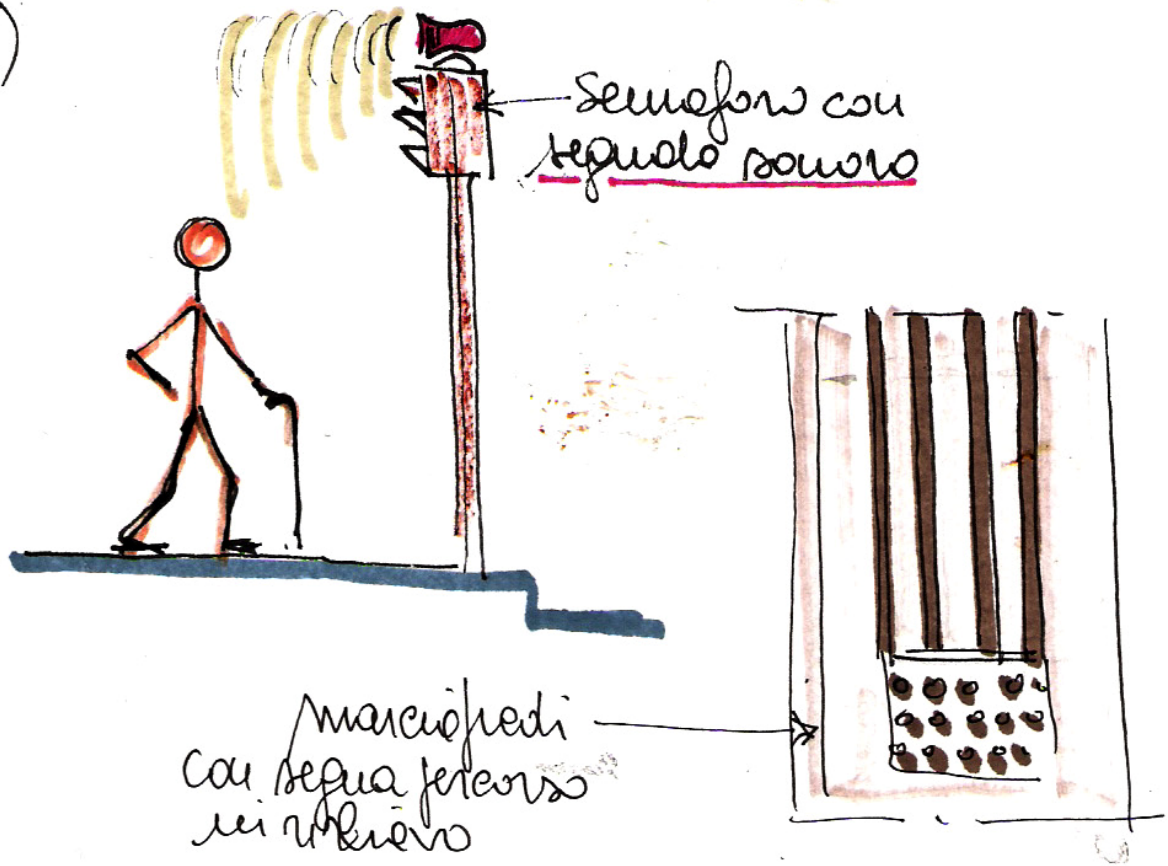
f)



g)




h)

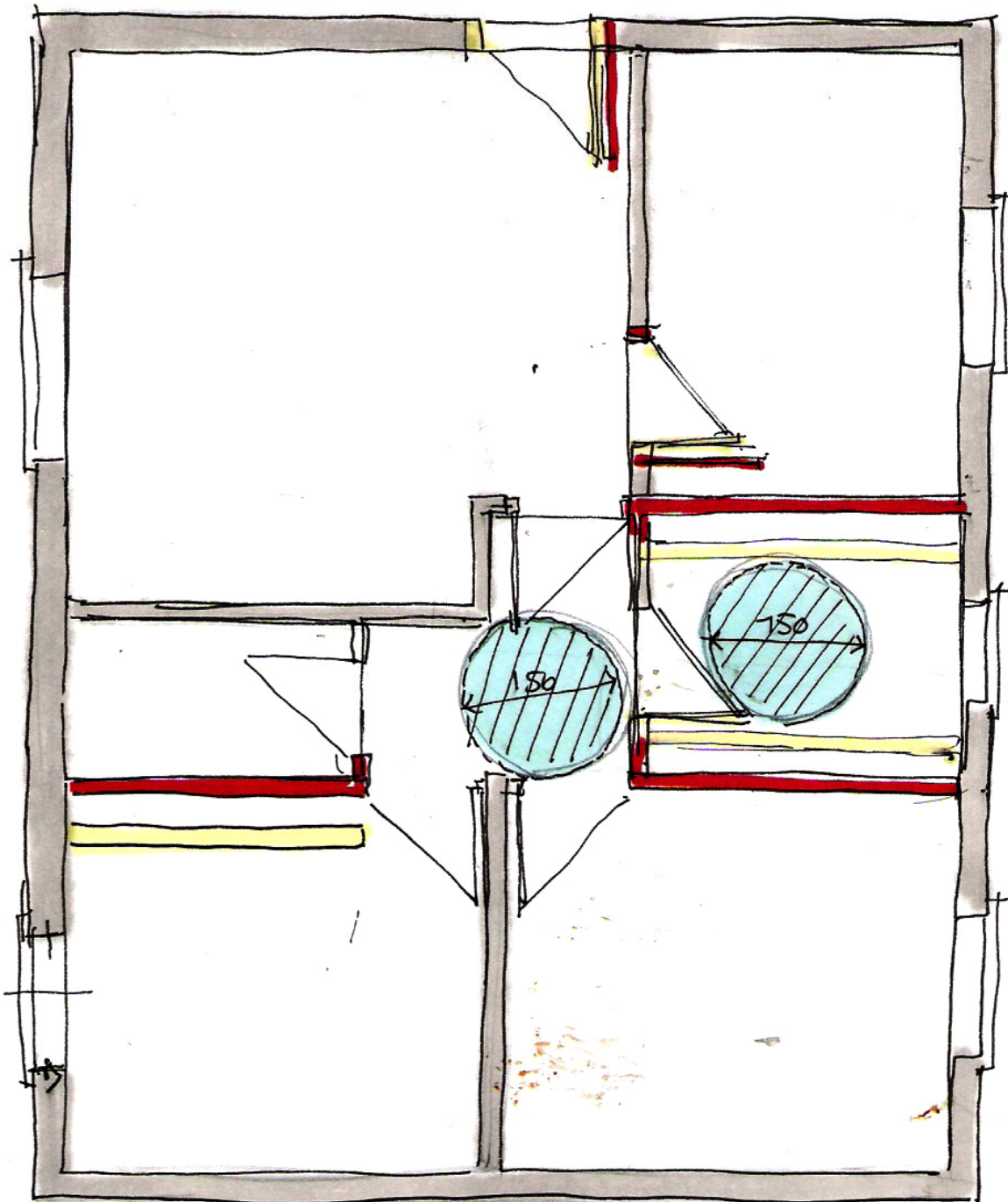


SCHEDA 06

ESEMPIO DI ADATTABILITÀ

 = Demolizioni

 = Costruzioni



SCHEDA 07